

Überblick zu Förderinstrumenten für Unternehmen

Förderberatung Hessen
Thomas Peter
am 24.01.2019
in Gelnhausen

Die Wirtschafts- und Infrastrukturbank Hessen

1. **Grundlagen und Geschäftsbereiche der WIBank**
2. Förderberatung Hessen in der Wirtschafts- und Infrastrukturbank
3. Förderprogramme für mittelständische Unternehmen
 - Zuschüsse für Energieeffizienz und Innovationen
 - Zinsgünstige Kredite oder Nachrangdarlehen
 - Bürgschaften bei fehlenden Sicherheiten
 - Beteiligungen zur Stärkung des Eigenkapitals

WIBank - Die Förderbank des Landes Hessen -



WIBank - Geschäftsbereiche

versorgen &
modernisieren



Öffentliche
Infrastruktur

Kommunal-
kredite

Nachhaltige
Energie-
erzeugung

Breitband-
ausbau

Regionale
Entwicklung

WIBank - Geschäftsbereiche

bauen &
wohnen



Wohneigentum

Mietwohnungen

Stadtentwicklung

Dorfentwicklung

Fluglärmenschutz

WIBank - Geschäftsbereiche

bilden &
beschäftigen



Ausbildung

Qualifizierung

Beschäftigungs-
förderung

Modellprojekte

WIBank - Geschäftsbereiche

gründen &
wachsen



Gründung

Wachstum

Innovation

Land- und
Forstwirtschaft

Die Wirtschafts- und Infrastrukturbank Hessen

1. Grundlagen und Geschäftsbereiche der WIBank
- 2. Förderberatung Hessen in der Wirtschafts- und Infrastrukturbank**
3. Förderprogramme für mittelständische Unternehmen
 - Zuschüsse für Energieeffizienz und Innovationen
 - Zinsgünstige Kredite oder Nachrangdarlehen
 - Bürgschaften bei fehlenden Sicherheiten
 - Beteiligungen zur Stärkung des Eigenkapitals

Förderberatung Hessen - Ihr Scout durch den Förderdschungel



Maple-lined Silver-Creek Trail, Silver Falls, Oregon

Für die meisten Förderthemen existieren viele verschiedene Programme von verschiedenen Institutionen:

KfW

WIBank

Bürgschaftsbank

Hessen Agentur

ZIM

BAFA

u. v. a.

Förderberatung Hessen in der Wirtschafts- und Infrastrukturbank

- Orientierungsberatung zu allen Fragen der Wirtschaftsförderung
- individuelle, unabhängige und kostenlose Beratung zu den monetären Förderangeboten des Landes Hessen, des Bundes und der EU: Kredite, Bürgschaften, Zuschüsse und Beteiligungen
- Informationen über die nicht-monetären Förderangebote des Landes
- Telefonische Beratung (Hotline)
- Sprechtage, Vorträge und Messepräsenzen
- **Unternehmersprechtage Gelnhausen am 01.02., 08.03., 10.05.2019**
- **Unternehmersprechtage Hanau am 28.02., 04.04.2019**
- Netzwerk zur KfW-Bankengruppe, Industrie- und Handelskammern, Handwerkskammern, Wirtschaftsförderungen des Landes, der Regionen und der Kommunen, RKW Hessen, Bürgschaftsbank Hessen, Verbänden, Wirtschaftsministerium, Business-Angel-Netzwerken und Transferstellen

Förderberatung Hessen in der WIBank



Wir stehen Unternehmen zur Seite

Ansprechpartner:

Beratungszentrum
Tel.: 0611 774 - 7333

Offenbach:
für Süd-Hessen

Nina Gibbert-Doll
Tel.: 069 9132 - 3262
nina.gibbert-doll@wibank.de

Offenbach/Wetzlar:
für Mittel-Hessen

Thomas Peter
Tel.: 06441 4479 - 1268
thomas.peter@wibank.de

Kassel:
für Nord-Hessen

Roger Busch
Tel.: 0561 706 - 6400
roger.busch@wibank.de



www.foerderberatung-hessen.de

Die Wirtschafts- und Infrastrukturbank Hessen

1. Grundlagen und Geschäftsbereiche der WIBank
2. Förderberatung Hessen in der Wirtschafts- und Infrastrukturbank
- 3. Förderprogramme für mittelständische Unternehmen**
 - **Zuschüsse für Energieeffizienz und Innovationen**
 - Zinsgünstige Kredite oder Nachrangdarlehen
 - Bürgschaften bei fehlenden Sicherheiten
 - Beteiligungen zur Stärkung des Eigenkapitals

Die Förderinstrumente Zuschüsse



- **Ersatz von einzelnen Anlagen** mit Netto-Investitionsvolumen von mind. 2.000 €
 - Elektrische Motoren und Antriebe, Pumpen, raumluftechnische Anlagen, Druckluftsysteme, Anlagen zur Wärmerückgewinnung u. z. Abwärmenutzung, Dämmung v. industriellen Anlagen bzw. Anlagenteilen u. a.

Zuschussförderung: 30 % für kleine und mittlere Unternehmen, 20 % für sonstige und große Unternehmen (über 500 MAK)

(max. 30.000 € je Vorhaben)

- **Optimierung techn. Systeme:** Anlagen bzw. Anlagenteile, die die Energieeffizienz einer Querschnittstechnologie unter Berücksichtigung ihrer Systemanbindung verbessern, ab einem Investitionsvolumen von 20.000 Euro

- Dämmung von industriellen Anlagen bzw. Anlagenteilen, Dämmung von Rohrleitungen, Pumpen und Armaturen sowie Druckluftsysteme, raumluftechnische Anlagen u. a.

Endenergieeinsparung von mindestens 25 % gegenüber dem „Ist“-Zustand des technischen (Teil)-Systems

Zuschussförderung: bis zu 30 % für kleine und mittlere Unternehmen, 20 % für sonstige und große Unternehmen (max. 150.000 Euro je Vorhaben)

Kontakt: BAFA: Tel.: 06196 908 - 1883

Forschungs- und Entwicklungsvorhaben (F&E)

www.innovationsfoerderung-hessen.de

● Antragsteller

- Kleine und mittlere Unternehmen und Freie Berufe, Forsch.einrichtungen
- Einzelvorhaben und Verbundvorhaben

Fördervoraussetzungen

- kein Beginn vor Zusage
- **Entwicklung innovativer Produkte, Verfahren und Anwendungen**
- Fokus: Materialtechnik, Elektromobilität, Mikrosystem-, Mess-, Steuer- und Regelungstechnik, CO²-Reduktion, Digitalisierung, Einsatz erneuerbarer Energien

● Förderhöhe

- bis 50 % der förderfähigen Ausgaben (Kosten für Personal, Mieten, Leasing, Verbrauchsmaterial), nachschüssig

Zuschuss zu Digitalisierungsmaßnahmen

www.wibank.de

- Antragsteller

- Kleine und mittlere Unternehmen und Freie Berufe

Förderzweck

- kein Beginn vor Zusage
- **Entwicklung, Einführung oder Verbesserung von Produkten, Dienstleistungen und Prozessen durch IKT-Hardware, IKT-Software sowie Migration und Portierung von IT-Systemen und Anwendungen**
- Einführung oder Verbesserung der IT-Sicherheit

- Förderhöhe

- Anerkannt werden Sachausgaben (Leistungen Dritter)
- Förderung von 50 % bis max. 10.000 EURO als anteiliger Zuschuss
- ab zuwendungsfähigen Sachausgaben in Höhe von 4.000 EUR

Z. Z. Antragsstopp:

Eine Wiederaufnahme der Antragsstellung ist im Frühjahr 2019 vorgesehen.

Gerne informieren wir Sie per E-Mail, sobald eine Antragsstellung möglich ist:

<https://www.wibank.de/wibank/digital-zuschuss/digital-zuschuss/460940>

Die Wirtschafts- und Infrastrukturbank Hessen

1. Grundlagen und Geschäftsbereiche der WIBank
2. Förderberatung Hessen in der Wirtschafts- und Infrastrukturbank
- 3. Förderprogramme für mittelständische Unternehmen**
 - Zuschüsse für Energieeffizienz und Innovationen
 - **Zinsgünstige Kredite oder Nachrangdarlehen**
 - Bürgschaften bei fehlenden Sicherheiten
 - Beteiligungen zur Stärkung des Eigenkapitals

Warum Förderkredite?

- günstige Zinsen
- lange Zinsbindungsdauer
- tilgungsfreie Anlaufjahre
- Haftungserleichterungen
- meistens über die Hausbank zu beantragen (außer Hessen Mikrodarlehen)
- **Bankgespräch vor Beginn der Investition**
- keine Nachfinanzierung, keine Umschuldung
- nicht für Unternehmen in Schwierigkeiten (UiS)

Hessen Mikro-Darlehen



**Für
Investitionen
und
Betriebsmittel
3.000 – 25.000 €**

**Keine
Sicherheiten**

Laufzeit 7 Jahre

**6 Monate
tilgungsfrei**

**Antragstellung
über
Kooperations-
partner (IHK
oder
Handwerks-
kammer)**

www.wibank.de

ERP-Gründerkredit - StartGeld

www.kfw.de

- Antragsteller
 - Existenzgründer / Freiberufler / Kleine Unternehmen (KU) innerhalb der ersten 5 Jahre
 - Voll- und Nebenerwerb (sofern mittelfristig auf Vollerwerb ausgerichtet)
- Verwendungszweck
 - tätige Beteiligung / Unternehmensübernahme
 - alle betrieblich bedingten Gründungs- und Festigungsinvestitionen
- Kreditspezifikationen
 - max. 100.000 €, davon Betriebsmittel bis max. 30.000 €
 - Sondertilgungen gegen Entgelt möglich, Ausschöpfung in 2 Schritten optional
 - Laufzeit 5 (10) Jahre / tilgungsfrei max. 1 (2) Anlaufjahr(e), monatl. Kapitaldienst
 - nicht kumulierbar mit anderen Förderprogrammen
- Sicherheiten
 - bankübliche Sicherheiten
 - 80 %-ige Haftungsfreistellung

Gründungs- und Wachstumsfinanzierung Hessen

www.wibank.de



**Für
Investitionen
und
Betriebsmittel
von KMUs**

Max. 2 Mio. €

Günstige Zinsen

**Laufzeiten
zwischen 2 und
20 Jahren**

**bis 3 Jahre
tilgungsfrei**

**über die
Hausbank**

www.wibank.de

KfW-Energieeffizienzprogramm – Bauen und Sanieren

www.kfw.de

- **Antragsteller**

- in- und ausländische Unternehmen der gewerblichen Wirtschaft, Freiberufler

- **Verwendungszweck**

- Sanierung und Einzelmaßnahmen**

- Einzelmaßnahmen: Dämmung, Fenster, Beleuchtung, Klimatechnik, MSR-Technik

- Neubau**

- **Konditionen**

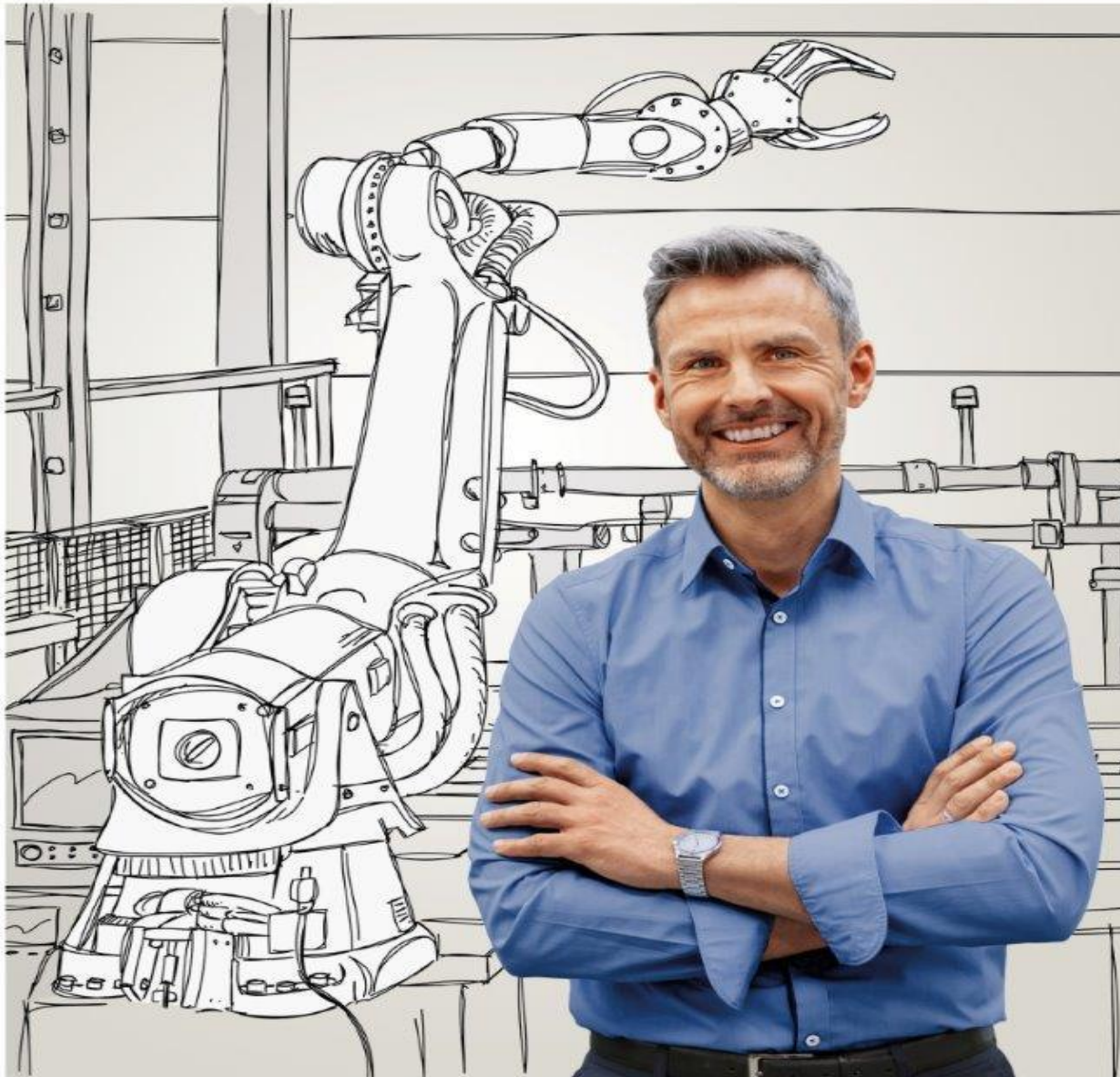
- Sanierung**

- Tilgungszuschuss in %

- KfW-Effizienzgebäude 70: 17,5 % der Kreditsumme, max. 175 Euro pro m²
 - KfW-Effizienzgebäude 100: 10,0 % der Kreditsumme, max. 100 Euro pro m²
 - **Einzelmaßnahmen 5,0 % der Kreditsumme, max. 50 Euro pro m²**

- Neubau**

- KfW-Effizienzgebäude 70: zinsverbilligter Kredit
 - KfW-Effizienzgebäude 55: 5,0 % der Kreditsumme, max. 50 Euro pro m²



**Für Investitionen
und
Betriebsmittel**

100 T - 7,5 Mio. €

Günstige Zinsen

**Laufzeiten
zwischen 3 und
10 Jahren**

**1 – 2 Jahre
tilgungsfrei**

**70 % Haftungs-
freistellung**

**Hausbank-
prinzip**

Die Wirtschafts- und Infrastrukturbank Hessen

1. Grundlagen und Geschäftsbereiche der WIBank
2. Förderberatung Hessen in der Wirtschafts- und Infrastrukturbank
- 3. Förderprogramme für mittelständische Unternehmen**
 - Zuschüsse für Energieeffizienz und Innovationen
 - Zinsgünstige Kredite oder Nachrangdarlehen
 - **Bürgschaften bei fehlenden Sicherheiten**
 - Beteiligungen zur Stärkung des Eigenkapitals

Bürgschaften über die Bürgschaftsbank Hessen

www.bb-h.de



**Für Investitionen
und Betriebsmittel
von KMUs:**

**Bürgschaftsobligo
bis 1,25 Mio. €**

**Bürgschaftsquoten:
Anlageinvest. 80 %
Betriebsmittel 60 %**

**Bearbeit.gebühr u.
jährliche Provision
1,5 % der
Kreditsumme**

Die Wirtschafts- und Infrastrukturbank Hessen

1. Grundlagen und Geschäftsbereiche der WIBank
2. Förderberatung Hessen in der Wirtschafts- und Infrastrukturbank
- 3. Förderprogramme für mittelständische Unternehmen**
 - Zuschüsse für Energieeffizienz und Innovationen
 - Zinsgünstige Kredite oder Nachrangdarlehen
 - Bürgschaften bei fehlenden Sicherheiten
 - **Beteiligungen zur Stärkung des Eigenkapitals**

Beteiligungen

www.bmh-hessen.de



**Für Investitionen
und Betriebsmittel
von KMUs:**

**Stille und offene
Beteiligungen**

bis 3 Mio. €

max. 12 J. Laufzeit

**Stärkung des
Eigenkapitals**

www.bmh-hessen.de

Unternehmersprechtage im Main-Kinzig-Kreis mit der Wirtschaftsförderung MKK, IHK, HwK und RKW

SIE HABEN EIN UNTERNEHMEN UND ...

- wollen Ihren Betrieb erweitern?
- benötigen zusätzliche Finanzierungsmittel für Investitionen?
- entwickeln technologisch fortschrittliche Produkte oder führen innovative Verfahren bzw. Dienstleistungen ein?
- suchen Kooperationspartner?
- wollen die Nachfolge regeln?

SIE PLANEN EINE EXISTENZGRÜNDUNG UND ...

- haben eine zündende Geschäftsidee?
- träumen vom eigenen Unternehmen?
- wissen nicht, wohin mit den vielen Fragen zu Businessplan, Finanzierungsbausteine, Standortsuche, öffentlicher Förderung?

WIR BIETEN IHNEN ...

- eine individuelle, unabhängige und kostenlose Beratung zur Unternehmensfinanzierung unter Einbindung öffentlicher Fördermittel.
- Beratung bzgl. Existenzgründungen und zur Umsetzung von Gründungsvorhaben.
- Informationen über die Förderung betriebswirtschaftlicher und technologischer Beratung.
- Beratung von der Unternehmensübergabe bis zur Unternehmensstrategie.
- Unternehmens-Check-up.
- Kontakte für den Technologietransfer.
- Innovationsberatung, Zugang zu Hochschul-Know-how.
- Beratung zu geförderten Weiterbildungsmaßnahmen von Mitarbeiterinnen und Mitarbeitern kleiner und mittelständischer Unternehmen.
- Hilfe bei der Suche nach einem geeigneten Standort.

**Wir beraten Sie gerne – unabhängig,
umfassend und vertraulich**

WIR SIND FÜR SIE VOR ORT

Andreas Kunz

International, Starthilfe und
Unternehmensförderung
IHK Hanau-Gelnhausen-Schlüchtern

☎ 06181 9290-8510

@ a.kunz@hanau.ihk.de



Elena Fremder

Betriebswirtschaftliche Beratung
Handwerkskammer Wiesbaden

☎ 0611 136-214

@ elena.fremder@hwk-wiesbaden.de



Armin Domesle

RKW Hessen GmbH

☎ 06196 9702-43

@ a.domesle@rkw-hessen.de



Walter Dreßbach

Main-Kinzig-Kreis
Wirtschaft, Arbeit und digitale Infrastruktur

☎ 06051 85-13721

@ wirtschaft@mkk.de



Thomas Peter

Förderberatung Hessen
Wirtschafts- und Infrastrukturbank Hessen

☎ 069 9132-5258

@ thomas.peter@wibank.de



Termine:

Freitag ab 9 Uhr

01.02.2019

08.03.2019

10.05.2019

14.06.2019

Einzeltermine, Ort:

Zum Wartturm 3

63571 Gelnhausen

Terminvereinbarung:

Frau Elke Weigand

Tel.: 06051 85-13721

wirtschaft@mkk.de

Förderberatung Hessen in der WIBank



Wir stehen Unternehmen zur Seite

Ansprechpartner:

Beratungszentrum
Tel.: 0611 774 - 7333

Offenbach:
für Süd-Hessen

Nina Gibbert-Doll
Tel.: 069 9132 - 3262
nina.gibbert-doll@wibank.de

Offenbach/Wetzlar:
für Mittel-Hessen

Thomas Peter
Tel.: 06441 4479 - 1268
thomas.peter@wibank.de

Kassel:
für Nord-Hessen

Roger Busch
Tel.: 0561 706 - 6400
roger.busch@wibank.de



www.foerderberatung-hessen.de

Vielen Dank für Ihre Aufmerksamkeit !

Disclaimer

Die Ausarbeitung wurde von der Wirtschafts- und Infrastrukturbank Hessen ausschließlich zu Informationszwecken erstellt und verwendet indikative, nicht bindende Marktdaten und Preise.

Sie beinhaltet keine Anlageberatung und ersetzt nicht eine eigene Analyse. Vertretene Ansichten sind solche des Publikationsdatums und können sich ohne weiteren Hinweis ändern. Jedwede Transaktion erfolgt ausschließlich auf Risiko des Anwenders!

Die Ausarbeitung beruht auf Informationen und Prozessen, die wir für zutreffend und adäquat halten. Gleichwohl übernehmen wir für die Vollständigkeit und Richtigkeit von enthaltenen Informationen, Resultaten und Meinungen keine Haftung. Frühere Wertentwicklungen, Simulationen oder Prognosen stellen keinen verlässlichen Indikator für die künftige Wertentwicklung dar. (§4 Abs. 7 WpDVerOV)

Keine vom Anwender auf der Basis der Ausarbeitung umgesetzte Strategie ist risikofrei; unerwartete Zins- und/oder Preisschwankungen können – abhängig vom Zeitpunkt und Ausmaß – zu erheblichen wirtschaftlichen Nachteilen für den Anwender führen.

Diese Hinweise können – aufgrund der persönlichen Verhältnisse des jeweiligen Kunden – die steuerliche Beratung im Einzelfall nicht ersetzen. Potenziellen Käufern des Finanzinstruments wird empfohlen, wegen der steuerlichen Folgen des Kaufs, des Haltens sowie der Veräußerung des Finanzinstruments ihre rechtlichen und steuerlichen Berater zu konsultieren. Die steuerliche Behandlung kann zukünftigen Änderungen unterworfen sein. (§4 Abs. 8 WpDVerOV)

Die Wirtschafts- und Infrastrukturbank Hessen übernimmt keinerlei Beratungstätigkeit in Bezug auf steuerliche, bilanzielle und/oder rechtliche Fragestellungen. Derartige Fragen sind vom Anwender mit unabhängigen Beratern vor Abschluss von Transaktionen zu klären.

Jede Form der Verbreitung bedarf unserer ausdrücklichen vorherigen schriftlichen Genehmigung.

© Wirtschafts- und Infrastrukturbank Hessen